

SEDE

Sala Convegni di Palazzo Camponeschi
Rettorato dell'Università degli Studi dell'Aquila
Via Camponeschi, 2
67100 L'Aquila

PARTECIPAZIONE

La partecipazione al congresso è gratuita, ma limitata alle prime 100 iscrizioni. Ai partecipanti regolarmente iscritti sarà rilasciato l'attestato di partecipazione. La registrazione all'evento dovrà essere effettuata al seguente link:
https://centercongressi.com/eventi/parkinson_adv_2023/

ECM

L'evento sarà accreditato nel Programma Nazionale di Educazione Continua in Medicina (ECM), presso il Ministero della Salute, per le professioni di **Medico Chirurgo** (con le specializzazioni di Geriatria, Medicina Fisica e Riabilitazione, Medicina Generale, Neurochirurgia, Neurofisiopatologia, Neurologia, Neuroradiologia, Psichiatria), **Fisioterapista, Infermiere, Psicologo, Tecnico di Neurofisiopatologia e Terapista Occupazionale.**

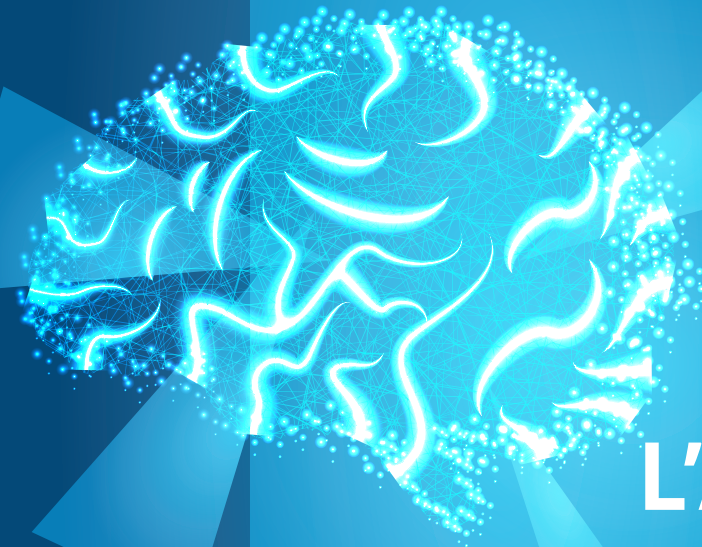
PATROCINI RICHIESTI

Accademia LIMPE-DISMOV
SINdem
Università degli Studi dell'Aquila
ASL1 AQ
Ordine Dei Medici Chirurghi e degli Odontoiatri dell'Aquila
Regione Abruzzo
Comune dell'Aquila

CON IL CONTRIBUTO NON CONDIZIONANTE DI:

Ralpharma

Corso avanzato sulla Malattia di Parkinson



L'Aquila
9 giugno
2023

Programma Preliminare



RAZIONALE SCIENTIFICO

La malattia di Parkinson è una patologia neurodegenerativa che colpisce circa il 200.000 persone in Italia di cui 1 su 4 al di sotto dei 50 anni di età. La patofisiologia della malattia non è ancora ben compresa ma molto si è fatto a livello di ricerca per chiarire i meccanismi che portano alla degenerazione delle cellule dopaminergiche cerebrali. La malattia si manifesta con sintomi motori e non motori alcuni dei quali possono presentarsi prima dei sintomi motori che ancora oggi portano alla diagnosi. La terapia si basa su farmaci e terapie riabilitative.

In questo corso avanzato si porterà all'attenzione dei discenti l'importanza di una corretta diagnosi differenziale fra i vari parkinsonismi anche con l'ausilio di video. Si farà il punto a oggi sulla fisiopatologia della malattia ed il ruolo dell'alfasinuclina e su alcuni aspetti della malattia meno esplorati come la postura e il cammino. Si porteranno aggiornamenti sulla possibile diagnosi premotoria e sugli approcci terapeutici più innovativi. Ampio spazio sarà dedicato all'aspetto terapeutico sia nelle fasi iniziali che in quelle avanzate con attenzione alle terapie avanzate. Inoltre, si discuterà di riabilitazione motoria, di sintomi non motori, sintomi sistemici e aspetti cognitivi.

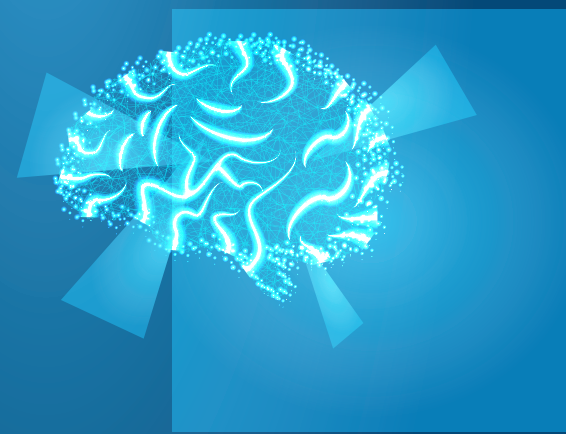
RESPONSABILE SCIENTIFICO

Prof. Fabrizio Stocchi

Responsabile Centro Parkinson
IRCCS San Raffaele, Roma

FACULTY

Angelo Antonini, *Padova*
Pietro Cortelli, *Bologna*
Leonardo Lopiano, *Torino*
Carmine Marini, *L'Aquila*
Alfonso Marrelli, *L'Aquila*
Francesca Pistoia, *L'Aquila*
Simona Sacco, *L'Aquila*
Fabrizio Stocchi, *Roma*
Patrizia Sucapane, *L'Aquila*
Michele Tinazzi, *Verona*
Mario Zappia, *Catania*



Venerdì, 9 giugno 2023

08.30 Registrazione partecipanti

08.50 Saluto delle autorità

09.10 Introduzione al corso
F. Stocchi

Moderatori: C. Marini, A. Marrelli, S. Sacco

09.30 La diagnosi. Discussione con video
M. Zappia

10.00 *Discussione*

10.15 I disturbi della marcia e dell'equilibrio nei parkinsonismi e nei disturbi motori funzionali
M. Tinazzi

10.45 *Discussione*

11.00 Opzioni terapeutiche nel paziente non trattato
F. Stocchi

11.30 *Discussione*

11.45 **Coffee break**

12.00 Opzioni terapeutiche nel paziente fluttuante
A. Antonini

12.30 *Discussione*

12.45 Insufficienza vegetativa: clinica e trattamento
P. Cortelli

13.15 *Discussione*

13.30 **Light lunch**

14.30 Le terapie avanzate: terapie infusionali
F. Pistoia

15.00 *Discussione*

15.15 Le terapie avanzate DBS
L. Lopiano

15.45 *Discussione*

16.00 Terapie avanzate: FUS
P. Sucapane

16.30 *Discussione*

16.45 *Questionario di apprendimento e chiusura dei lavori*